

PROFESORADO Y DIRECCIÓN DEL CURSO

Eduardo M. González Ferreiro

Doctor Ingeniero de Montes
Investigador de la USC

Sandra Buján Seoane

Ingeniera Técnica en Topografía
Investigadora de la USC

David Miranda Barrós

Doctor Ingeniero de Montes
Profesor de la USC

ORGANIZADO POR:

LaboraTe
G.I.-1934-TB



SISTEMA DE INFORMACIÓN TERRITORIAL (SIT)

C/ Benigno Ledo s/n
27002 Lugo
España

Tlf: 982 823 259

E-mail: curso.lidar@usc.es

Más información en las Web:

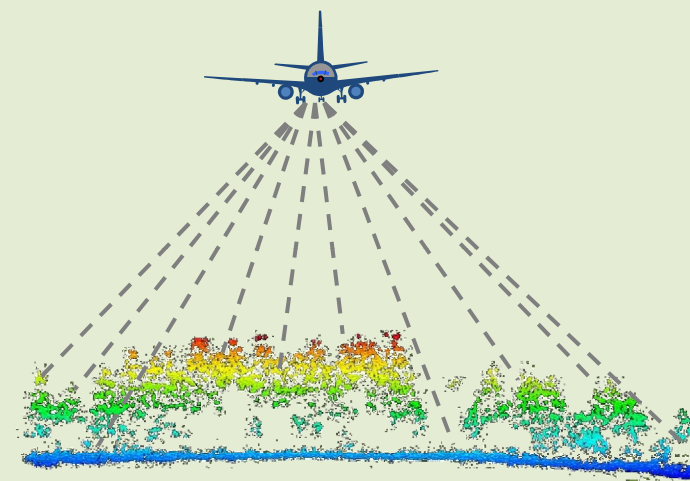
laborate.usc.es

sit.usc.es



CURSO

INTRODUCCIÓN A LA TECNOLOGÍA LIDAR PARA LA GENERACIÓN DE MODELOS DIGITALES DEL TERRENO



Modalidad: PRESENCIAL

Duración: 15 horas

Plazas limitadas

Del 6 al 10 de Mayo de 2013

Horario de 18:00 a 21:00

Campus de Lugo (USC)

LaboraTe
G.I.-1934-TB



SISTEMA DE INFORMACIÓN TERRITORIAL (SIT)

