

AVALIACIÓN DO COMPORTAMENTO DO LUME POTENCIAL EN RODAIS DE PIÑEIROS.

Lucía Gómez Taboada

A prevención e loita contra os incendios forestais é unha cuestión fundamental en Galicia, onde teñen lugar aproximadamente o 30% dos lumes de toda España.

Avaliar a situación da superficie forestal permite coñecer o estado do monte e establecer obxectivos que reduzan a posibilidade de que teña lugar un lume e aumenten a capacidade de control do mesmo.

Os piñeirais, como o protagonista deste estudo, constitúen o 30% da superficie forestal arborada de Galicia, de xeito que ao aplicar este estudo poderíase coñecer a posibilidade de que exista lume de copas ou de superficie, e a dificultade de control deste último.

Caracterización do terreo

Estratificación

Inventario e cálculo de variables

Determinación do tipo de lume

LUME DE COPAS

Pode iniciarse?

SI NON

Como se propaga?

ACTIVO PASIVO

LUME DE SUPERFICIE

Cal é a dificultade de control?

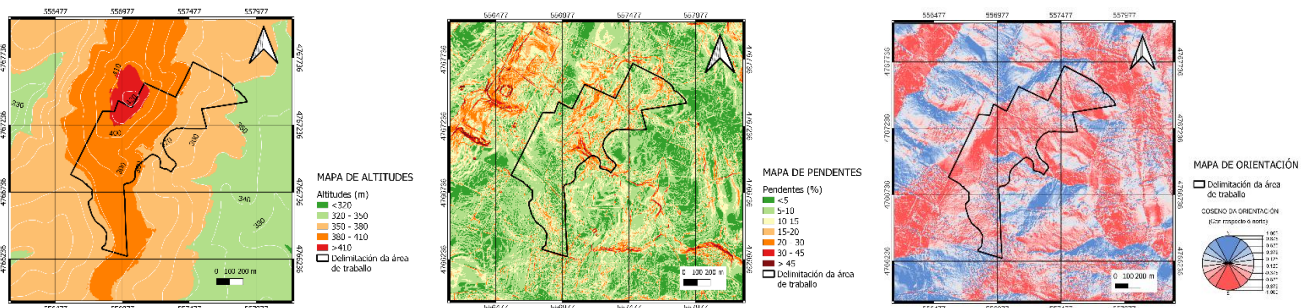
De FÁCIL

a PRÁCTICAMENTE IMPOSIBLE

Proposta de actuación

CARACTERIZACIÓN DO TERREO

Descrición do terreo a estudar en canto a pendentes, orientación e situación, así como coñecer a zona na que se localiza.

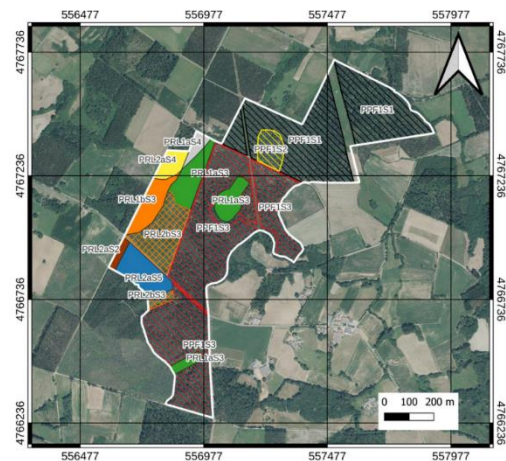


ESTRATIFICACIÓN

División do terreo en teselas homoxéneas en función de factores fisiográficos e relativos ao combustible.

INVENTARIO E CÁLCULO DE VARIABLES

Creación de parcelas para a recollida de datos (diámetros, alturas, espesores), para a obtención das variables de masa, dosel e sotobosque.



Categoría	IL (kW)	Dificultade de control
1	< 500	Fácil
2	500-2000	Moderadamente difícil
3	2000-4000	Moi difícil
4	4000-10000	Extremadamente difícil
5	>10000	Practicamente imposible

DETERMINACIÓN DO TIPO DE LUME

O tipo de lume marca as actuacións de extinción. Debe coñecerse se o lume de copas se propaga como lume activo ou pasivo, e se o lume é de superficie, pode clasificarse en 5 categorías segundo a intensidade lineal do incendio, cunhas actuacións de extinción concretas.

PROPOSTAS DE ACTUACIÓN

En función dos resultados obtidos, recomendarase levar a cabo actuacións de prevención como podas, rozas ou aclareos. Débense considerar outras accións como as labores de mantemento de pistas forestais.

O estudo tamén indicará as actuacións de extinción do incendio en función da clasificación do mesmo.

TESELA	ROZA	PODA	ACLAREO
PPF1S1	✓	✗	✗
PPF1S2	✓	✗	✗
PPF1S3	✓	✗	✗
PRL1aS3	✓	✓	✗
PRL1aS4	✓	✓	✗
PRL1bS3	✓	✓	✗
PRL2aS2	✓	✓	✓
PRL2aS4	✓	✓	✗
PRL2aS5	✓	✓	✗
PRL2bS3	✓	✓	✗