

CASO: 6

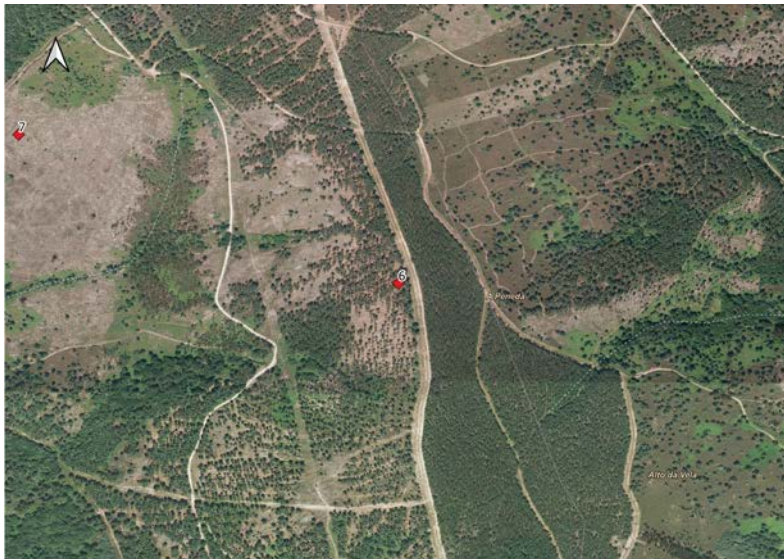
PAÍS: España

MUNICIPIO: Arnoia (A), Cartelle e Castrelo de Miño

NOMBRE: Serra da Peneda, San Miguel, Novelle e Carixa

Nº de unidades de gestión: 1

Superficie gestionada (ha): 589,17



Modelo de gestión: Gestión delegada en profesional o equipo técnico (servicio externo)

Aprovechamiento principal: Ambiental, madera

Aprovechamiento secundario: _

Observaciones: Propiedad municipal. Especies principales: *Pinus pinaster*, *Eucalyptus globulus*, *Quercus robur*

Formación arbolada principal: Masas con sp dominante: Bosque de coníferas

Formación forestal dominante: *Pinus pinaster*

Especie / Cultivo principal: Ganadería extensiva

Otras especies / cultivos:-

Productos obtenidos: Carne y leche

Medidas recomendadas para evitar riesgos sociales: _

Acontecimientos para el cambio a este modelo: Declaración como monte de utilidad pública.

