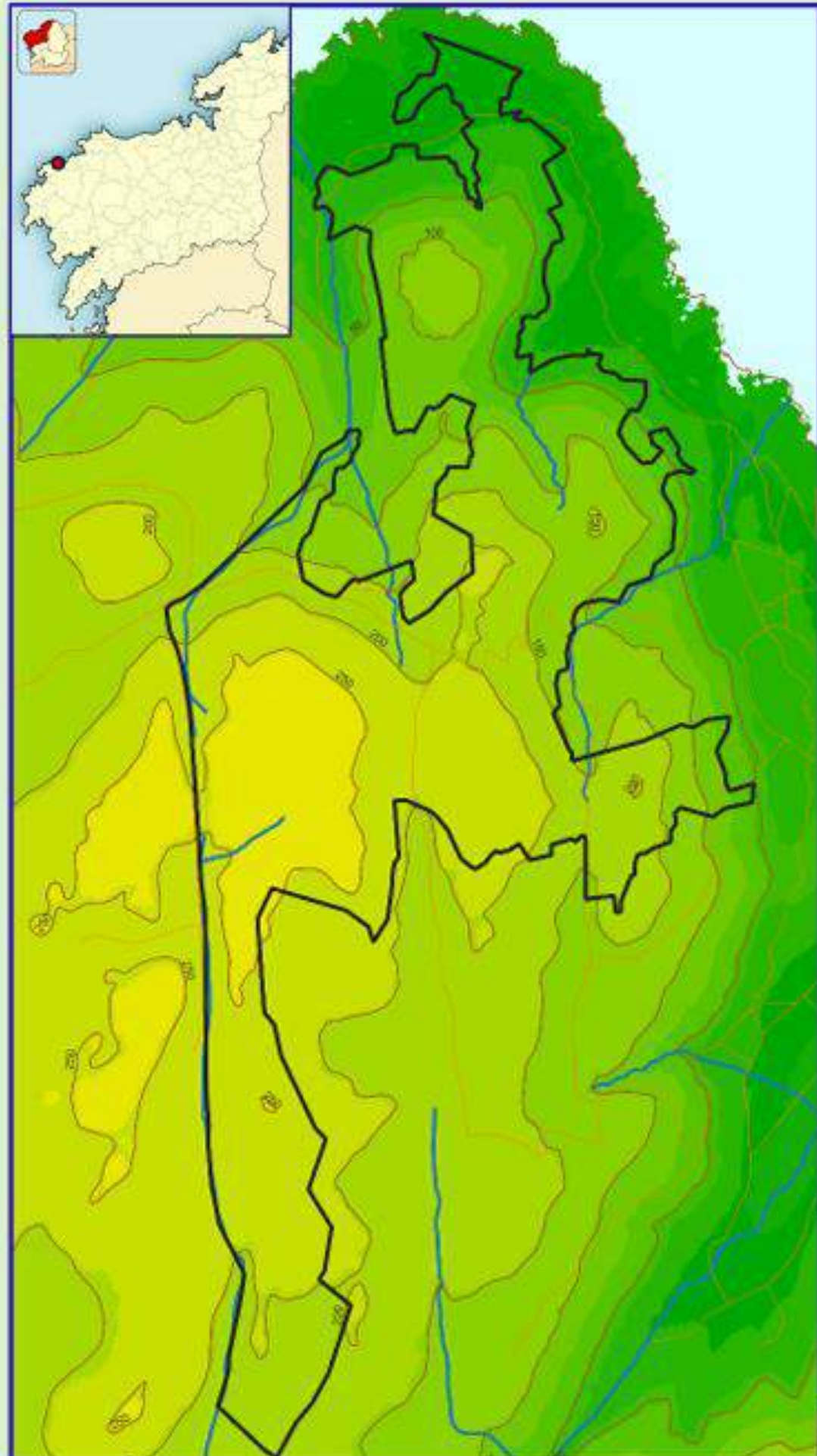


Establecemento do Sistema Silvopastoral no Monte Público de Rascalobos (Traba de Laxe, A Coruña)



Estudo e caracterización do territorio



A Asociación Gandeira "Abrindo o Rejo" busca colaborar co Concello de Laxe e a Consellería de Medio Rural para usar 91,4 hectáreas do Monte Público de Rascalobos, na Serra de Pena Forcada (Penedos de Traba). O obxectivo principal para a asociación é ampliar as áreas de pastoreo e reducir o sobrepastoreo noutros montes que tamén xestiona.

Identificación e estudo das masas forestais e vexetación de sotobosque como un todo.
Predominancia de fustais e latizais de *P. pinaster* e matogueira húmida atlántica

Introdución de animais adaptados

Tanto as condicións de liberdade no monte como á oferta florística presente no monte

Este espazo, que inclúe hábitats de interese comunitario e está preto da ZEC Costa da Morte, alberga latizais e fustais de *Pinus pinaster* e pastizais naturais (*Molinia Caerulea* e *Pseudharrenatherum longifolium*). Os cabalos alimentaranse destas formacións, contribuindo ao mantemento das infraestruturas de prevención de incendios realizados pola Consellería de Medio Rural.



Obxectivos do proxecto

Con esta colaboración buscábase alimentar ao gando, mellorar e reforzar a prevención de incendios e mostrar que o monte ten múltiples usos, ademais da produción de madeira. Este proxecto reforza a cooperación entre gandeiros e administracións para unha xestión sustentable do territorio.



Redución da biomasa forestal e produción múltiple do monte

Mantendo as infraestruturas de prevención contra incendios e demostrando que non debemos reducir o monte á produción de madeira

Asociación e achegamento gandeiro-administración

Mediante a xestión conxunta e sustentable do territorio, demostrando que é posible unha simbiose entre o cabalo, o monte, a xestión tradicional, o gandeiro e a administración

